

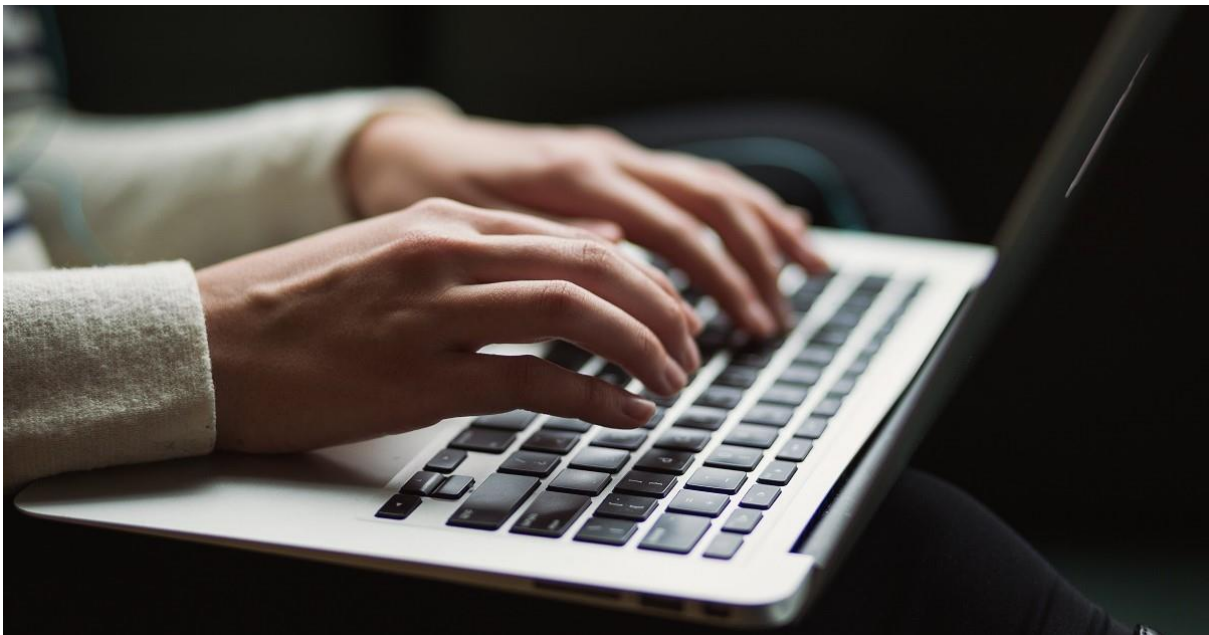
Eine schriftliche Erörterung verfassen

Aufgabe 1: Verfassen Sie im BBB-Schema sechs Argumente zu folgender These:

„Teamarbeit ist wichtig im Berufsleben. Welche Vorteile und Nachteile ergeben sich aus der Teamarbeit in Ihrem Betrieb?“

Aufgabe 2: Verfassen Sie mithilfe Ihrer Argumente aus Aufgabe 1 eine dialektische Erörterung zum Thema. Sollten Ihnen Informationen dazu fehlen, recherchieren Sie im Internet, was unter einer dialektischen Erörterung verstanden wird. Achten Sie darauf, eine Einleitung zum Thema, einen dialektischen Hauptteil und einen geeigneten Schlussteil zu formulieren.

Hinweis: Verfassen Sie den Text am Computer auf einer Seite. Halten Sie dabei einen Zeilenabstand von 1,5 ein. Die Schriftgröße u -art beträgt 11 Arial. **Schicken Sie mir Ihre Lösungen von Aufgabe 2 bis zum 11.12.2020 auf conrad@bsz-bau-und-technik.de oder in Lernsax zu.**



*bleiben Sie gesund! Herzliche Grüße
M. Conrad*