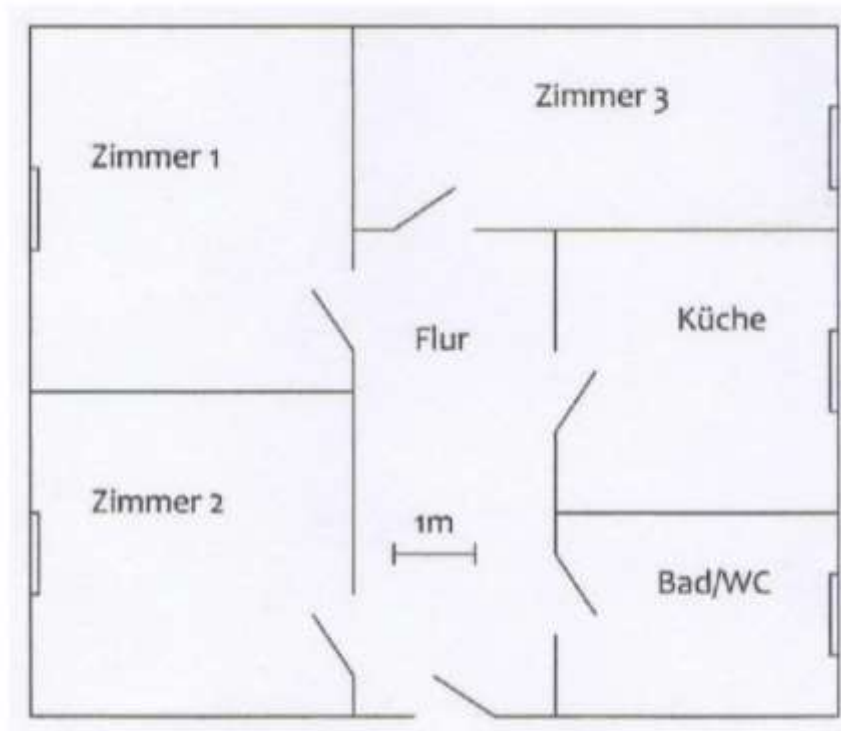


**Ziel: Kenntnisse zu Maßstäben anwenden.**

1. Ein Architekt möchte einen Plan von einem Haus zeichnen.
Er weiß, dass das Wohnzimmer 8 m lang ist und der Plan einen Maßstab von 1:100 haben soll. Wie lang muss das Wohnzimmer in seinem Plan sein?

Du siehst hier abgebildet den Grundriss einer Wohnung im Maßstab 1 : 100.



2. Bestimme die Länge und Breite des Zimmers 1 und 3 in Wirklichkeit mithilfe des Maßstabs.
3. Bei der Berechnung der Maße von Zimmer 2 erhält Ben folgendes Ergebnis:
Länge: 400 dm
Breite: 400 dm
Überprüfe die Rechnung.