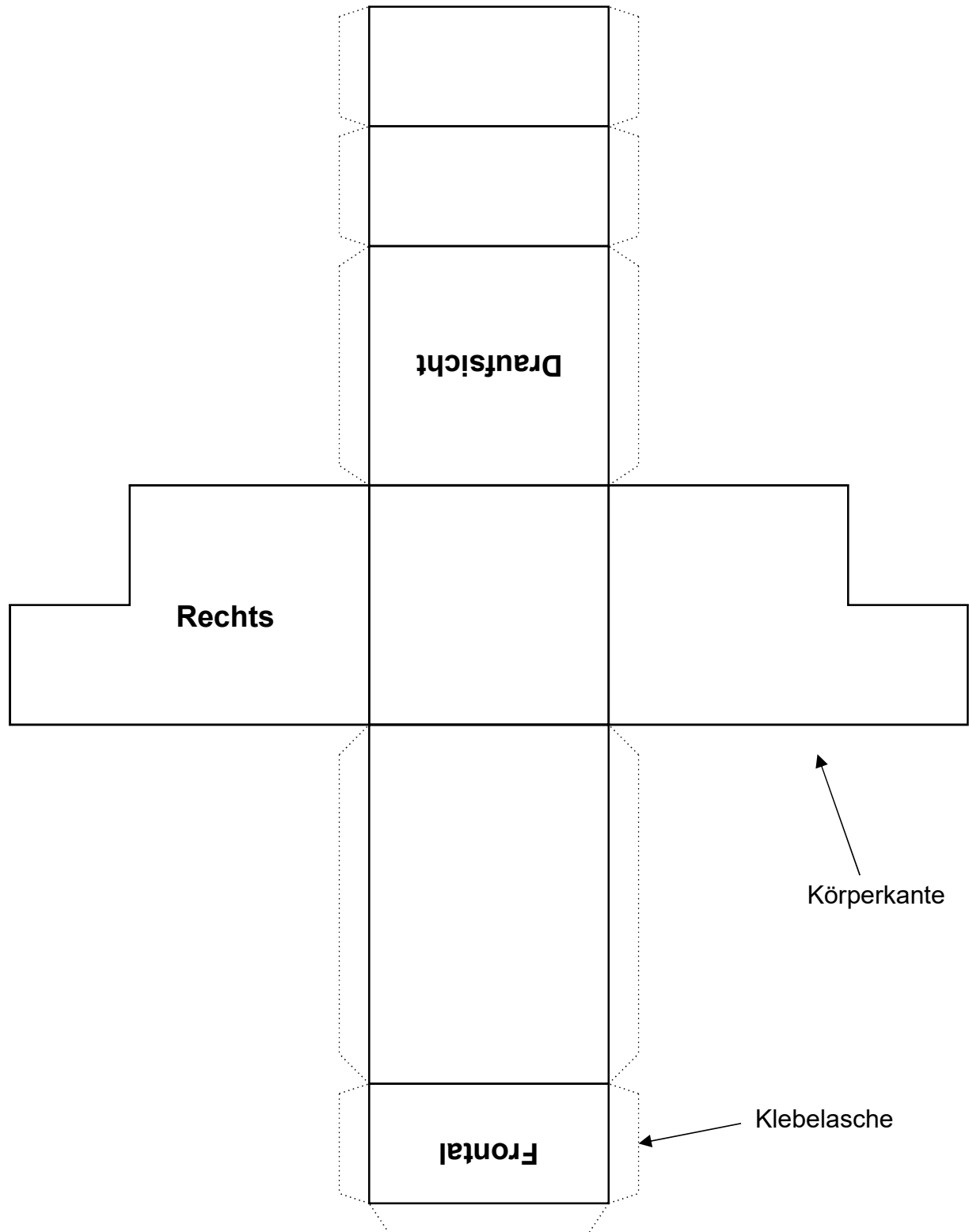


Schneiden Sie den abgebildeten Körper aus und kleben ihn an den Laschen zusammen.
Erstellen Sie auf Blatt 2 die Technische Zeichnung des Körpers im Maßstab 1:1
mit 2 Bemaßungen je Ansicht.



Perspektive

Draufsicht

Frontal

Rechts

Bezeichnung

Material

Blatt
2

Maßstab

Geprüft

Datum

Gezeichnet

Klasse