	Kundenauftrag	
	Auftragsposition 1	
	<b>Arbeitsauftrag 3/4</b>	<b>Werk-, Hilfs- und Beschichtungsstoffe auswählen</b>

## **Aufgaben: Vervollständige deine Ausarbeitungen!!!**

### Hinweise

Arbeitszeit:  $\approx$  120 min


Reiche alle deine ausgearbeiteten Unterlagen (2.5 – 7) am **29.05.2020** ein.  
(Zeichne die Abwicklung im Maßstab 1:100. Die Öffnungen müssen nicht berücksichtigt werden.)

Möglichkeiten der Abgabe: Digital – per Mail (Scan, Foto, Dokument im PDF-Format) oder Abgabe im Sekretariat.

Alle Ausarbeitungen werden bewertet.

Wende dich an die Adresse [perkas@bsz-bau-und-technik.de](mailto:perkas@bsz-bau-und-technik.de), wenn du Fragen oder Probleme hast!


1. Prüfe, ob die ausgewählte Fassadenfarbe für den im Kundenauftrag genannten Untergrund Plc geeignet ist!  
  
Nr. 100 Kunststoffdispersionsfarbe  
Nr. 145 Siliconharzfarbe  
Nr. 195 Dispersionssilikatfarbe  
➤ **Schreibe die geeigneten Farben auf!**
2. Benenne die für die Vorarbeiten und die Zwischen- und Endbeschichtung notwendigen Produkte für die geeigneten Fassadenfarben!  
  
➤ **Suche die Angaben in der technischen Information (Verarbeitung /Beschichtungsaufbau). Erstelle eine Materialliste!**
3. Wähle für die Vorarbeiten alle notwendigen Werkzeuge, Geräte und Maschinen aus!  
  
➤ **Erstelle eine Werkzeug-, Geräte- und Maschinenliste!**
4. Wähle für die Beschichtungsarbeiten die notwendigen Werkzeuge, Geräte und Maschinen aus!  
  
➤ **Berücksichtige dabei auch wirtschaftliche Gesichtspunkte**  
➤ **Erstellen Sie eine Werkzeug-, Geräte und Maschinenliste!**

	Kundenauftrag	
	Auftragsposition 1	
	<b>Arbeitsauftrag 6</b>	<b>Bestimmungen zum Schutz von Mensch und Umwelt ermitteln</b>

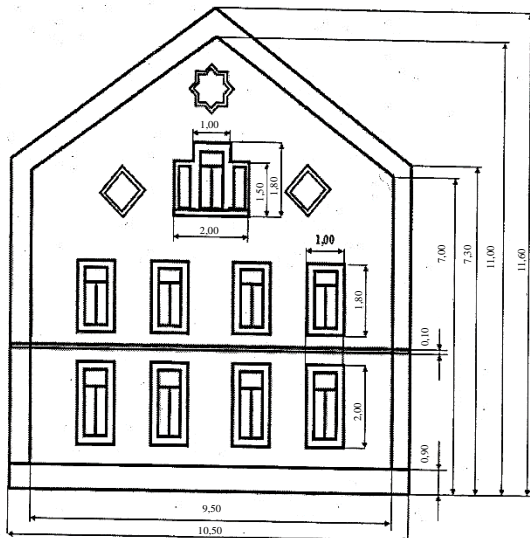
Erstelle mit Hilfe von Technischen Merkblättern und Sicherheitsdatenblättern von Caparol eine Übersicht über gesetzliche Vorschriften für das Verarbeiten der Beschichtungsstoffe (aus dem Arbeitsauftrag 3)!

Materialien ..... Hinweise	..... Grundierung 1	..... Grundierung 2	..... Fassaden- farbe 1	..... Fassaden- farbe 2
<u>Gefahrenhinweise mit Sicherheitsratschlägen</u>				
<u>Lagerungshinweise</u>				
<u>Entsorgungshinweise</u>				

## Anlage 7

	Kundenauftrag	
	Auftragsposition 1	
	Arbeitsauftrag 7	<b>Aufmaß erstellen, Massen, Material- und Zeitbedarf ermitteln</b>
	Vorgabezeit:	Benötigte Zeit:

Ostansicht



Südansicht



1. Zeichne die Abwicklung des Rathauses ohne Dach im Maßstab 1:100 (Die Öffnungen bleiben unberücksichtigt).

2. Erstelle mithilfe der Bauzeichnung ein Fassadenaufmaß.

POS 1: Die gesamte Fassade wird mit Fassadenfarbe beschichtet, wobei alle Faschen übermessen werden.

POS 2: Die einfachen Fenster werden im Erd- und ersten Obergeschoss beidseitig lackiert.

3. Berechne mithilfe der Verbrauchsangaben aus den Technischen Informationen den Materialbedarf in Litern für die:

- Grundierung
- Fassadenfarbe

Hinweise zum Aufmaß:

- Die Tür ist 2,00 m breit und 2,50 m hoch.
- Die Treppe ist wie der Sockelbereich 90 cm hoch.
- Die Nordansicht weist die gleiche Baugliederung wie die Südansicht auf
- Das Gebäude hat keinen Westgiebel (an ein anderes Gebäude angebaut)