

## BVJ20C

### Aufgabenpaket Lernfeld 3 FKD

HSW 4: 15.02.–19.02.2021

2 Unterrichtsstunden / Woche

Liebe Klasse BVJ20C,

Anbei die Lösung von der Aufgabe zu den Schriften.

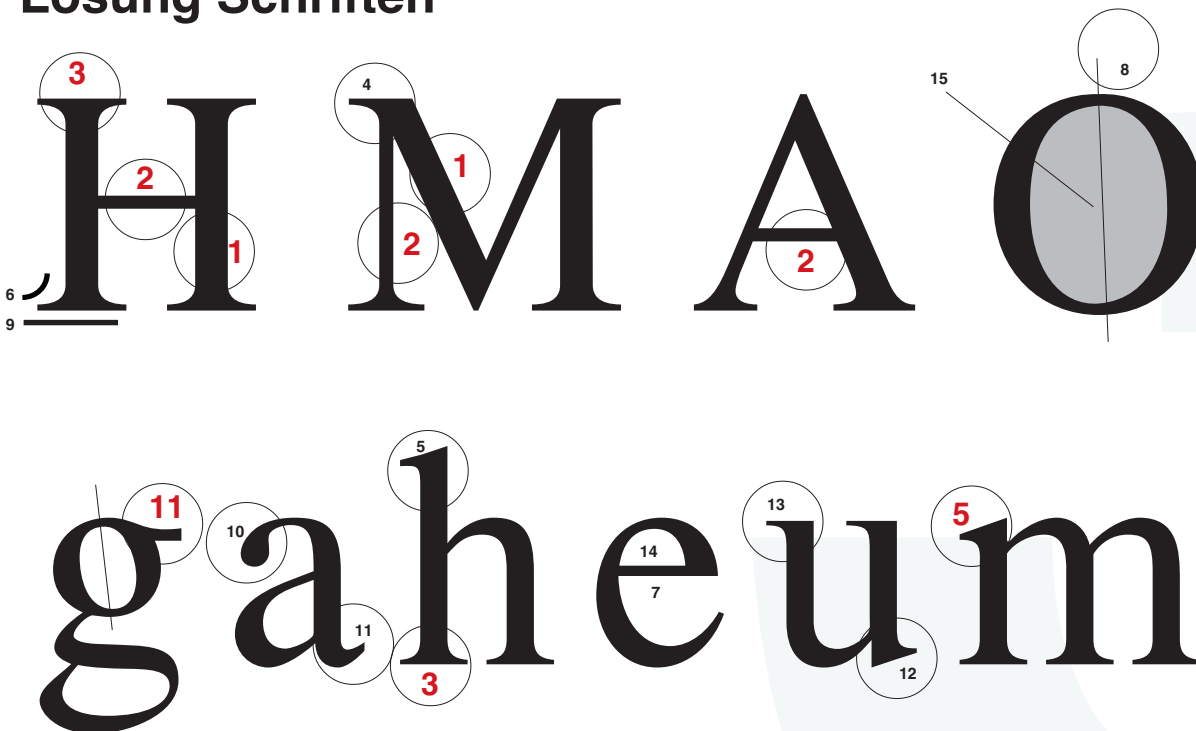
Bitte vergleichen Sie Ihre Lösung selbstständig und sammeln Sie Ihre Ergebnisse in einem Hefter.

Anbei die neue Aufgabe für diese Woche.

Mit freundlichen Grüßen

Winter

## Lösung Schriften



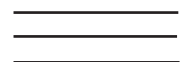
## Neue Aufgabe: Satzarten

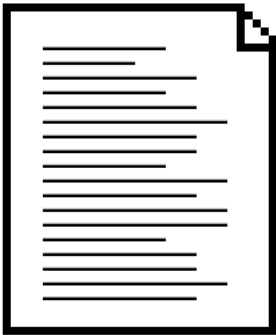
Spricht man in der Typographie (= Schriftenlehre) von Satzarten meint man nicht ihre Ausrichtung, sondern die Art&Weise wie der Text dargestellt wird.

Bitte schauen Sie sich die Seite 2 im pdf an und lösen Sie die Aufgabe mithilfe dieser Website:

<https://www.webmasterpro.de/design/article/typografie-satzarten.html>

Bitte schreiben Sie auf die rote Linie \_\_\_\_\_  
wie die Satzart heißt und unten drunter auf die schwarzen Linien  
eine kurze Beschreibung was diese Satzart bedeutet.





---

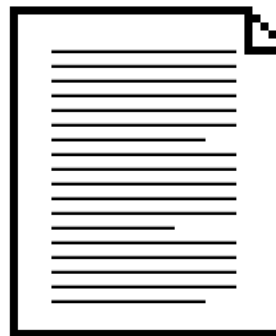
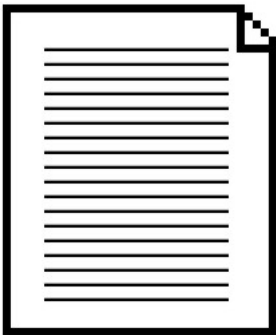
---

---

---

---

---



---

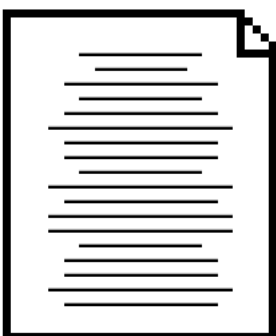
---

---

---

---

---



---

---

---

---