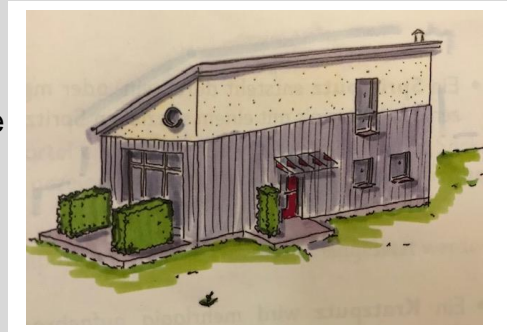


### Oberflächengestaltung

Nico und Sophie machen sich Gedanken, wie sie die Fassade ihres Hauses gestalten wollen.

Es gibt mehrere Möglichkeiten:

- Putz
- Holz/ andere Verkleidung
- Farbige Gestaltung
- Mischgestaltung mit verschiedenen Materialien
- Begrünung



Zunächst entscheiden sich Nico und Sophie für einen Putz.

Füllen Sie das Arbeitsblatt aus (notfalls abschreiben) und ergänzen Sie die Merkmale, welche die unterschiedlichen Putze haben.

Nutzen Sie das Arbeitsbuch auf Seite 160.

### Putzweisen

- verleihen dem Oberputz sein Aussehen
- sind abhängig von der eventuell folgenden Beschichtung
- bieten unterschiedliche Bearbeitungsmöglichkeiten (sind während der Erhärtungsphase möglich)
- Man unterscheidet zunächst Naturputz und Edelputz

- Naturputz

- .....  
.....

- Edelputz

- .....  
.....

- Möglich ist auch ein farbiger Anstrich



Reibeputz

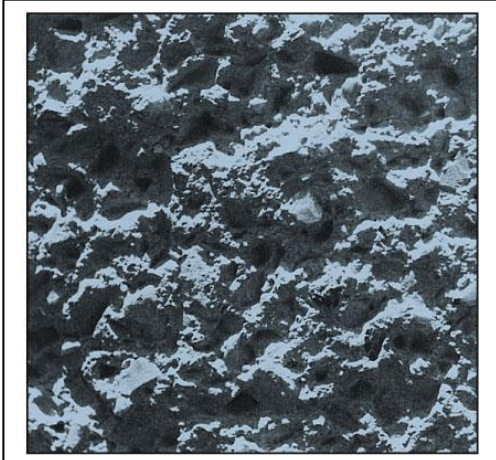
.....

.....

.....

.....

.....



Spritzputz

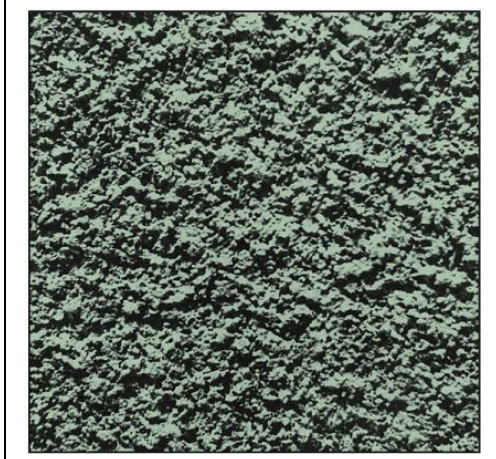
.....

.....

.....

.....

.....



Kratzputz

.....

.....

.....

.....

.....

Weiterhin unterscheidet man:

- Kellenwurfputz
- Kellenstrichputz
- Waschputz